



CE piloty działają w paśmie 433MHz i 868MHz

## Siłownik

# Instrukcja obsługi Siłownik rurowy typ R

dotyczy:

- FR35R FR45R FR59R (mechaniczna krańcówka, radiowy)
- FR45NHK-R FR59NHK-R (mechaniczna krańcówka, radiowy, awaryjne otwieranie)
- FR45RQ (mechaniczna krańcówka, radiowy, cichy)

### Etykieta siłownika

model siłownika

FAHER	
Model	FR45S-20/15
Rated Voltage	AC 230V/50Hz
Rated Input	145 W / 0,64 A
Torque	20 Nm
R.P.M.	15 rpm
Rated O.T.	S2 4 min
Protection Class	F
Moisture Protection	IP44
Tube Diameter	Φ45 mm
Date prod.	

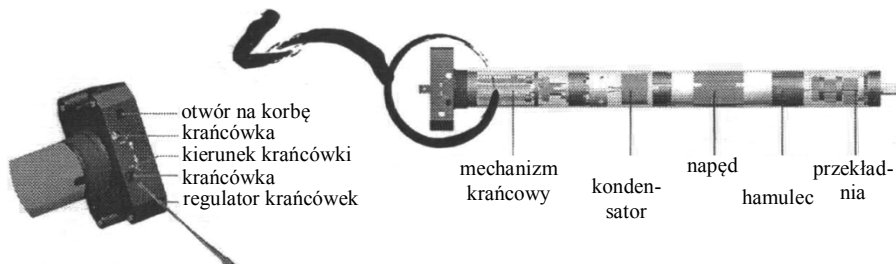
FR – Faher  
45 – średnica  
R– typ  
20 – moment obr.  
15 – obr. na min.

certyfikacja  
napięcie /częstotliwość  
moc / natężenie  
moment obrotowy  
obroty na minutę  
maks. czas ciągłej pracy  
stopień izolacji  
stopień ochrony  
średnica siłownika

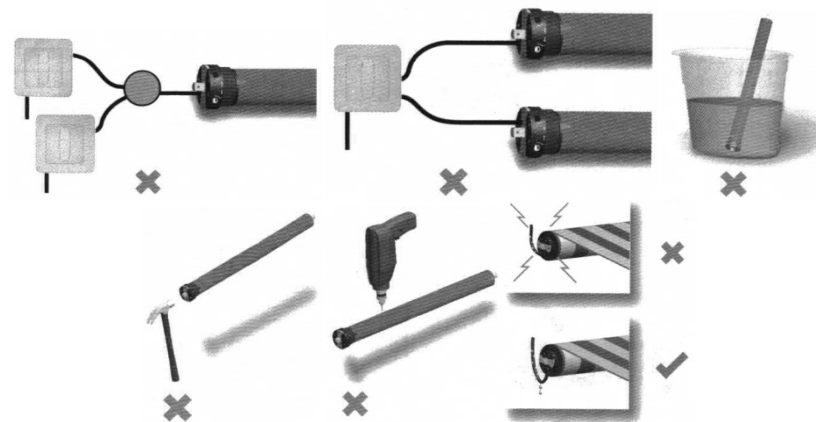
### Informacje dodatkowe

- Odległość odbioru radiowego: wprost 200m, przez dwie ściany: 30m
- Siłownik może przechować maksymalnie 20 różnych kanałów nadajników.

### Głowica i budowa siłownika



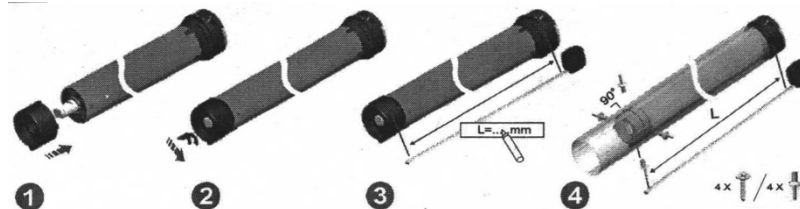
### Zalecenia i uwagi przy montażu



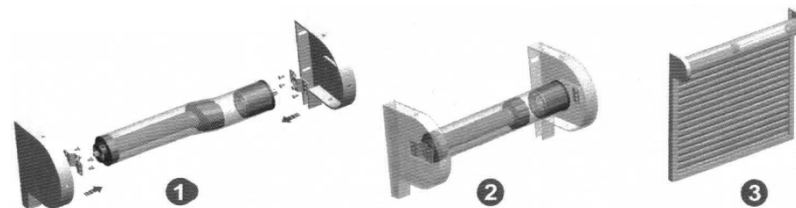
### Ułożenie zabieraka



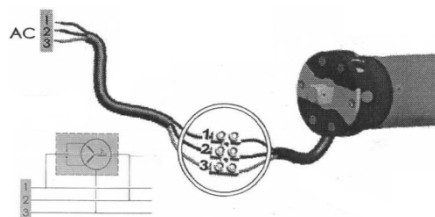
Użyj wkrętów lub nitów, żeby zamontować siłownik w rurze



### Zamocowania siłownika



## Podłączenie siłownika



230V/50Hz  
brązowy – napięcie (faza)  
niebieski – neutralny  
żółto-zielony – uziemienie

120V/60Hz  
czarny – napięcie (faza)  
biały – neutralny  
zielony – uziemienie

## Programowanie pilotem

**z** Ta procedura kasuje wszystkie piloty zapisane wcześniej w siłowniku. **!** Okres pomiędzy dwoma krokami procedury musi być mniejszy od 10 sekund, w przeciwnym razie procedura zostanie anulowana.

- Włącz zasilanie siłownika
  - siłownik wyemituje sygnał dźwiękowy
- Wciśnij dwukrotnie przycisk programowania P2 na pilocie
  - przy każdym wciśnięciu siłownik wyemituje sygnał dźwiękowy
- Wciśnij na pilocie przycisk:
  - górze, aby siłownik kręcił się zgodnie z ruchem wskazówek zegara po kliknięciu przycisku góra; lub
  - dół, aby siłownik kręcił się przeciwnie do ruchu wskazówek zegara po kliknięciu przycisku góra
- Koniec

## Kasowanie pilota

**!** Ta procedura kasuje również piloty dodatkowe w siłowniku/odbiorniku

- Włącz zasilanie siłownika
- Wciśnij przycisk stop na pilocie
- Wciśnij przycisk programowania P2 na pilocie
- Wciśnij przycisk stop na pilocie
- Wciśnij przycisk programowania P2 na pilocie
  - siłownik wyemituje sygnał dźwiękowy
- Koniec

## Ustawianie pozycji krańcowych

**!** Jeżeli pomimo regulowania danej krańcówki siłownik w dalszym ciągu nie pracuje, należy natychmiast przerwać regulację krańcówki w tym kierunku

- Włącz zasilanie siłownika
- Wciśnij przycisk góra na przełączniku lub pilocie. Po zatrzymaniu siłownika kręć regulatorem białą krańcówką do momentu uzyskania żądanej wysokości
- Wciśnij przycisk dół na przełączniku lub pilocie. Po zatrzymaniu siłownika kręć regulatorem czerwoną krańcówką do momentu uzyskania żądanej wysokości
- Wciśnij przycisk stop na przełączniku lub pilocie
- Koniec

## Programowanie pilota jako dodatkowy

**!** Okres pomiędzy dwoma krokami procedury musi być mniejszy od 6 sekund, w przeciwnym razie procedura zostanie anulowana.

- Włącz zasilanie siłownika
- Wciśnij przycisk stop na pilocie A
- Wciśnij dwukrotnie przycisk programowania P2 na pilocie A
- Wciśnij przycisk programowania P2 na pilocie B
  - siłownik wyemituje sygnał dźwiękowy
- Koniec

## Włączenie/wyłączenie żaluzjowego trybu sterowania

- Włącz odbiornik
- Wciśnij stop na pilocie
- Wciśnij przycisk programowania P2 na pilocie
- Wciśnij góra na pilocie
- Wciśnij przycisk programowania P2 na pilocie
- Koniec

Żaluzjowy tryb sterowania umożliwia sterowanie siłownikiem w sposób krokowy - siłownik będzie pracował tylko podczas przytrzymania przycisku góra lub dół na pilocie. Umożliwia to bardzo precyzyjnie kontrolowanie obrotu rolety lub żaluzji. Jeżeli przytrzyma się przycisk góra lub dół na pilocie na dłużej niż 3 sekundy, siłownik będzie nadal pracował po zwolnieniu tych przycisków.

## Częste problemy i ich rozwiązania

Problem	Źródło problemu	Rozwiązanie
Siłownik pracuje w jednym kierunku	Siłownik osiągnął swoje położenie krańcowe	Wykonaj jeden obrót adapterem w kierunku, w którym siłownik kręci zabierakiem
Siłownik pracuje wolno lub w ogóle nie pracuje	1. zbyt słabe zasilanie 2. niepoprawne podłączenie przewodów 3. przeciążenie siłownika 4. niewłaściwy montaż siłownika	1. zapewnij odpowiednie zasilanie 2. popraw podłączenie 3. sprawdź, czy moment obrotowy siłownika jest wystarczający w stosunku do obciążenia 4. ponownie zamontuj siłownik
Siłownik nagle przestał pracować	Przekroczenie maks. czasu ciągłej pracy	Odczekaj kilkanaście minut na ochłodzenie siłownika